

## पेरूवरील फळमाशीचा जीवनक्रम, प्रादुर्भाव आणि नियंत्रण

**प्रा. गजानन वाहेकर**

सहाय्यक प्राध्यापक

कृषी किटकशास्त्र विभाग

डॉ. गंगाधरराव पाशीकर कृषी महाविद्यालय, पाशी, फुलंब्री, औरंगाबाद

**प्रा. गजानन साबळे**

सहाय्यक प्राध्यापक

कृषी किटकशास्त्र विभाग

**डॉ. सागर जाधव**

सहाय्यक प्राध्यापक

मृदाशास्त्र व कृषी रसायनशास्त्र विभाग

सध्या पेरू बागा फळधारणेच्या व काढणीच्या अवस्थेत असून, बागेमध्ये फळमाशीचा प्रादुर्भाव वाढत आहे. फळमाशीच्या नियंत्रणासाठी एकात्मिक पद्धतीचा वापर करणे अत्यावश्यक आहे.



### भारतात आढळणाऱ्या महत्त्वाच्या प्रजाती:

- बॅक्ट्रोसेरा डॉरसॅलिस, बॅक्ट्रोसेराकरेकटा आणि बॅक्ट्रोसेराझोनाटा
- प्रमुख पिके: सीताफल, आंबा, पेरू
- पोषक पिके: पेरू, बोर, आंबा, सीताफल, वेलवर्गीय भाज्या.

### फळमाशीची ओळख व जीवनचक्र:

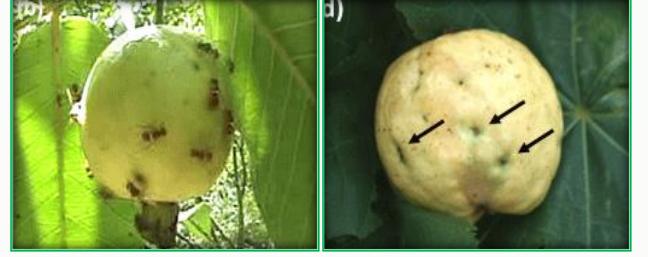


- फळमाशी पिवळसर सोनेरी घरघूती माशीपेक्षा थोडी मोठी असते.
- मादी फळाच्या सालीखाली १०० ते १२० अंडी देते.
- अंडी घातल्यानंतर त्यातून २ ते ३ दिवसांत पांढऱ्या रंगाच्या आणि डोक्याकडे निमुळत्या अशा अळ्या ११ ते १२ दिवसांनी बाहेर येतात.
- त्या अळ्या फळाच्या आतील गरावर उपजीविका करतात. आली अवस्था ही फळामध्येच पूर्ण होते.
- पिकलेली फळे अळ्यांसह जमिनीवर पडल्यानंतर अळ्या जमिनीमध्ये कोषावस्थेत जातात.
- फळमाशीच्या एका वर्षात साधारण ८-१० पिढ्या पूर्ण होतात.

### प्रादुर्भावाचा प्रकार:

- मादी फळमाशी फळाच्या पृष्ठभागावर अंडी घालते.

- अंड्यातून बाहेर पडणाऱ्या अळ्या फळातील गरावर उपजीविका करत असल्याने फळे सडून गळून पडतात.
- काही फळे चांगली दिसली तरी आतून खराब व कुजलेली असतात.



### नियंत्रण:

- आर्थिक नुकसानीची पातळी: ५ टक्क्यांपेक्षा अधिक फळे खराब होणे.
- झाडाखाली गळालेली फुले, फळे वेचून नष्ट करावी.



- फुले आणि फळधारणेच्या वेळी सायपरमेथिन ४ मि.ली किंवा फेन्थिऑन १० मि.ली १० लिटर पाण्यात मिसळून १५ दिवसांच्या अंतराने २-३ वेळा फवारावे.
- फळे झाडावर पिकलेल्या अवस्थेत असताना झाडाखालची माती खुरप्याने २ ते ३ सेंटीमीटर उकरून त्यावर क्लोरोपायरीफॉस २ मिलि प्रति लिटर पाणी याप्रमाणे तयार केलेले द्रावण माती पूर्णपणे ओली होईपर्यंत फवारावे. कारण बॅक्ट्रोसेरा डॉरसॅलिस फळमाशीची कोषावस्था जमिनीत २ ते ३ सेंटीमीटर खोलीवर असते.
- बागेत मेथील यूजेनोल रक्षक सापळे हेक्टरी ५ या प्रमाणात लावून फळमाशीचा नाचनाट करावा.

(संपर्क: +९१ ७४९८७३४४६२)

