

सोयाबीनच्या शाश्वत वाणांची निवड

अंगद देवकर
कृषि पदवीधर

हल्ली सोयाबीनला बाजारात चांगला भाव मिळत आहे. त्यामुळे दिवसेंदिवस सोयाबीन पिकाचे क्षेत्र वाढत आहे. त्याच पिकांच्या वाणांची माहिती आपण या लेखांमध्ये पाहणार आहोत.

मागच्या वर्षी बहुतांशी भागात विशेषतः मराठवाड्यातील बहुतांश जिल्हांमध्ये सोयाबीन बियाणे न उगवणे हा प्रकार आपल्याला बघायला मिळाला. कदाचित योग्य वाण न मिळाल्याने वा योग्य वाण न निवडीचा तो परीणाम असावा.

कृषी क्षेत्रात संशोधन करीत असलेल्या वसंतराव नाईक मराठवाडा कृषि विद्यापीठ व महात्मा फुले कृषि विद्यापीठ यांच्या संशोधनातून सोयाबीन पिकांच्या अनेक चांगल्या वाणांचे संशोधन झालेले आहे. त्याच वाणांची संक्षिप्त माहिती आपण या लेखांमध्ये बघणार आहोत.

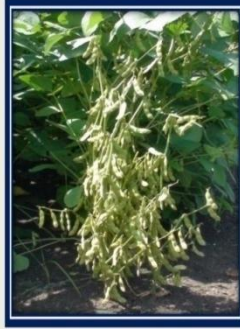
वसंतराव नाईक मराठवाडा कृषि विद्यापीठ, परभणी यांचे विकसित वाण:

१) एम ए यु एस ७१ (समृद्धी):

जमीन - मध्यम ते भारी जमिनीसाठी
पेरणीचा कालावधी- जूनच्या शेवटच्या
आठवड्यापासून ते जुलैच्या दुसऱ्या
आठवड्यापर्यंत.

लागणारे बियाणे - २६ किलो / एकरी
पिकाचा कालावधी- ९३ ते १०० दिवस
उत्पादकता - २५ ते ३० विवंटल प्रति
हेक्टर

विशेष वैशिष्ट्ये - शारीरिक पक्वतेनंतर १२ ते १५ दिवस
शेंग तडकण्यास सहनशील. रोग व किडींना प्रतिकारक.
कमी ओलाव्यास सहनशील. जेएस ३३५ पेक्षा १५ टक्के
अधिक उत्पादन.

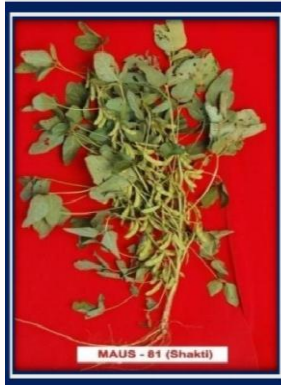


२) एम ए यु एस ८१ (शक्ती):

जमीन- मध्यम ते भारी जमिनीसाठी
पेरणीचा कालावधी - जूनच्या
शेवटच्या आठवड्यापासून
ते जुलैच्या दुसऱ्या
आठवड्यापर्यंत.

बियाणे - २६ किलो प्रति एकरी
कालावधी - ९३ ते ९५ दिवस
उत्पादकता - २५ ते ३० विवंटल
प्रति हेक्टर

वैशिष्ट्ये - शारीरिक पक्वतेनंतर
१२ ते १५ दिवस शेंग तडकण्यास
सहनशील. जेएस ३३५ पेक्षा १६
टक्के अधिक उत्पादन.



३) एम ए यु एस १५८:

जमीन - मध्यम ते भारी जमिनीसाठी
पेरणीचा कालावधी - जूनच्या शेवटच्या
आठवड्यापासून ते जुलैच्या दुसऱ्या
आठवड्यापर्यंत.

बियाणे - २६ किलो प्रति एकरी
कालावधी - ९३ ते ९८ दिवस
उत्पादकता - २५ ते ३० विवंटल प्रति
हेक्टर

वैशिष्ट्ये - खोडमाशी किडीसाठी प्रतिकारक.

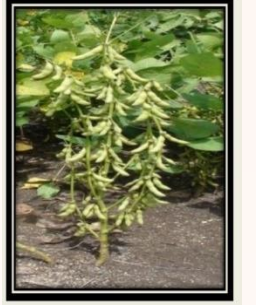


४) एम ए यु एस १६२:

जमीन - मध्यम ते भारी जमिनीसाठी
पेरणीचा कालावधी - जूनच्या शेवटच्या
आठवड्यापासून ते जुलैच्या दुसऱ्या
आठवड्यापर्यंत.

बियाणे - २६ किलो प्रति एकरी
कालावधी - १०० ते १०४ दिवस
उत्पादकता - २५ ते ३० विवंटल प्रति
हेक्टर

विशेष वैशिष्ट्ये - मशिनद्वारे कापणीस योग्य. सर्व उंच वाढ
झाडाच्या शेंगा पर्यंत शेंगा. रोग व किडींना प्रतिकारक.



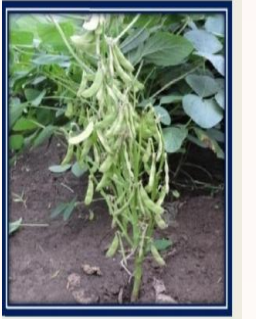
५) एम ए यु एस ६१२:

जमीन- मध्यम ते भारी
पेरणीचा कालावधी - जूनच्या शेवटच्या
आठवड्यापासून ते जुलैच्या दुसऱ्या
आठवड्यापर्यंत.

बियाणे - २६ किलो प्रति एकरी
कालावधी- ९३ ते ९८ दिवस
उत्पादकता- ३२ ते ३५ विवंटल प्रति
हेक्टर

विशेष वैशिष्ट्ये - कमी ओलाव्यात सहनशील.

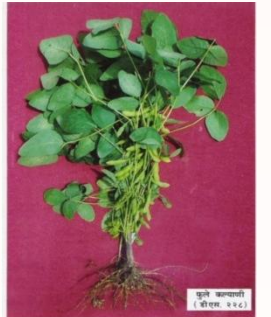
वैशिष्ट्ये- शारीरिक पक्वतेनंतर १२ ते १५ दिवस शेंग
तडकण्यास सहनशील.



महात्मा फुले कृषि विद्यापीठ, राहुरी यांचे विकसित वाण:

१) केडीएस २२८ (फुले कल्याणी):

जमीन - मध्यम काळी
पेरणीचा कालावधी- जूनचा दुसरा
पंधरवडा ते जुलैचा पहिला आठवडा
बियाणे - ३० किलो प्रति एकरी
कालावधी- ९५ ते १०० दिवस
उत्पादकता - २० ते २५ विवंटल
प्रति हेक्टर



वैशिष्ट्ये - तांबेरा व पानावरील तपकिरी ठिपक्यांसाठी प्रतिकारक.

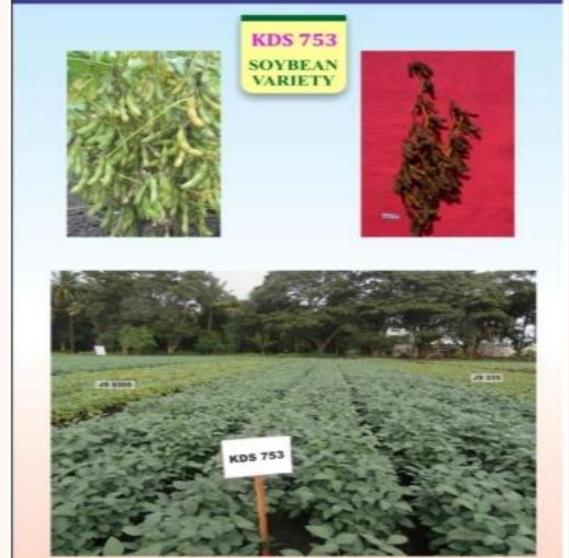
२) के डी एस ३४४ (फुले अब्रणी):

जमीन- मध्यम काळी जमीन
पेरणीचा कालावधी - जूनचा दुसरा आठवडा ते जुलैचा पहिला आठवडा
बियाणे- ३० किलो प्रति एकरी
कालावधी- १०५ ते ११० दिवस
उत्पादकता - २५ ते ३० विवंटल प्रति हेक्टर



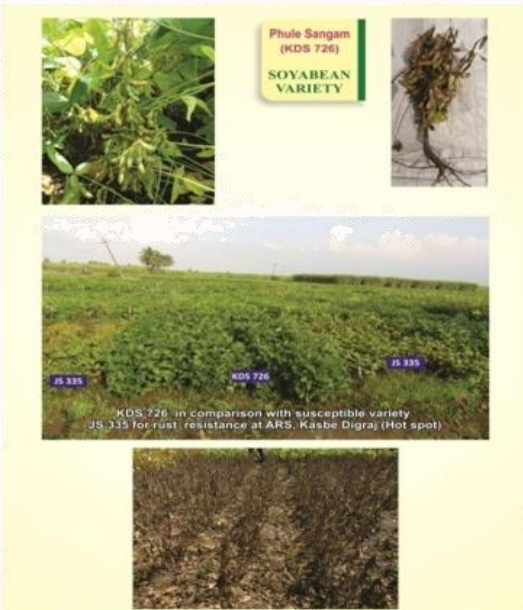
४) के डी एस ७५३ (फुले किमया):

जमीन- मध्यम काळी
पेरणीचा कालावधी - जूनचा दुसरा आठवडा ते जुलैचा पहिला आठवडा
बियाणे - २५ किलो प्रति एकरी
उत्पादकता - २३ ते २५ विवंटल प्रति हेक्टर
कालावधी - ९५ ते १०० दिवस.
वैशिष्ट्ये- लवकर येणारे, जास्त उत्पादन व रोग / कीड प्रतिकारक.



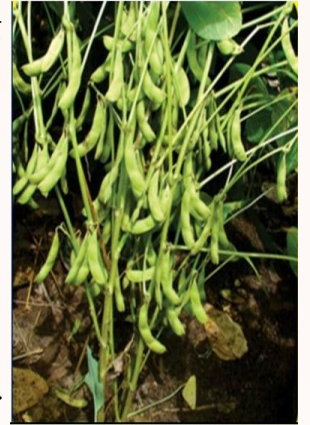
३) के डी एस ७२६ (फुले संगम):

जमीन - मध्यम काळी
पेरणीचा कालावधी - जूनचा दुसरा आठवडा ते जुलैचा पहिला आठवडा
बियाणे - २५ किलो प्रति एकरी
कालावधी- १०० ते १५० दिवस
उत्पादकता - २३ ते २५ विवंटल प्रति हेक्टर
विशेष वैशिष्ट्ये- जास्त उत्पादन रोग व कीड प्रतिकारक.



५) के डी एस १०३:

जमीन- मध्यम काळया स्वरूपाची जमीन
बियाणे- २५ ते ३० किलो प्रति एकरी
कालावधी- ९५ ते १०० दिवस
उत्पादकता- २५ ते ३० विवंटल प्रति हेक्टर
वैशिष्ट्ये- रासायनिक खतास चांगला प्रतिसाद, बागायती तसेच कोरडवाहू जमिनीसाठी योग्य. जास्त उत्पादन.



“शुद्ध बीजापोती फळे रसाल गोमती”

संत तुकाराम महाराज अभंग मध्ये सांगून गेले आहेत बी जर शुद्ध असेल तर त्यापासून मिळणारे फळ अर्थातच उत्पन्नही चांगलं असणार त्यामुळे शेतकरी बांधवांनी सुधारित योग्य वाणांची निवड करावी व आपल्या उत्पादकता वाढविण्यासाठी प्रयत्न करावेत.

॥ अन्नदाता सुखी भवः ॥

(संपर्क: +९१ ७७०९४६३५२६)

